




« Bassin écrêteur SOUST »

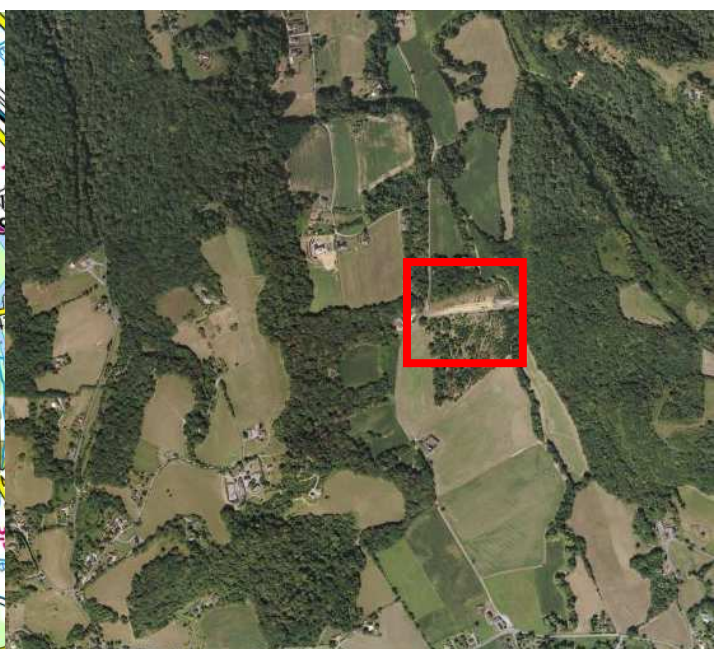
 <p>Localisation : GELOS</p>	 <p>Cours d'eau : SOUST</p>	 <p>Zone protégée : Gelos et Rontignon pour partie</p>
-------------------------------------------------------------------------------------------------------------------------	-------------------------------------------------------------------------------------------------------------------------	----------------------------------------------------------------------------------------------------------------------------------------------------






Type d'ouvrage : Bassin écrêteur de crue

Il s'agit d'un barrage construit en travers de la rivière percé d'un orifice à sa base (pertuis) qui laisse naturellement s'écouler le cours d'eau. Quand le débit dépasse la capacité du pertuis, la retenue se remplit pour ne laisser passer à l'aval que le débit voulu, puis se vide progressivement lors de la décrue. Les dimensions du pertuis et du barrage sont calculées pour limiter voire supprimer les débordements en aval. Elles dépendent de contraintes techniques et financières. Pour des débits supérieurs à la capacité de l'ouvrage, un déversoir évacue le trop plein qui viendra inonder les territoires à l'aval.

Localisation :



 Dimensions :	 Classement réglementaire :		
Hauteur : 6.5 m Longueur : 280 m Volume max : 300 000 m ³	Système d'endiguement : NON	Barrage : OUI	Aménagement hydraulique : OUI
	Classement : Néant	Classement : Catégorie C	Ouvrages connexes : Piège anti-embâcles


Construit en : 2010
Par : Les communes de Gelos et Rontignon



Exploité par : Le Syndicat mixte du bassin du gave de Pau, depuis 2019



Figure 1 : Digue du barrage



Figure 2 : Amont du barrage

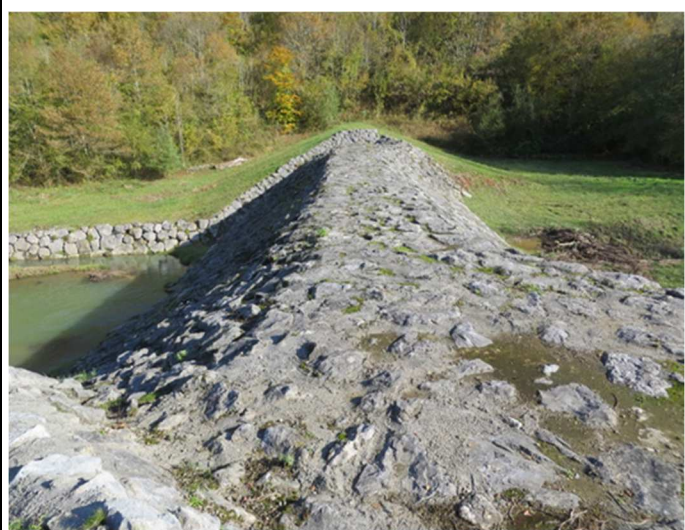


Figure 3 : Digue à l'amont du barrage



Figure 4 : Déversoir du barrage